

## Einbruchdiebstahl in Privathaus

Ammersee/D. In der Nacht von Donnerstag, 28. September, auf Freitag, 29. September 2006, brachen bisher unbekannte Täter in ein Wohnhaus ein, durchwühlten sämtliche Räume und Schränke und konnten mit Schmuck und Uhren von erheblichem Wert flüchten.

Zuständig: Polizei Fürstenfeldbruck, Herr KOK Christian Weth, Tel. 08141-612433  
Tgb.-Nr.: STA Mchn 43UJs 18405/06

**Sollten Ihnen die abgebildeten Stücke zum Kauf angeboten oder zur Begutachtung vorgelegt werden/worden sein, informieren Sie bitte sofort Ihre örtliche Polizei und auch den Juwelier-Warndienst, Tel.: +49-(0)2331-50078 oder +49-(0)2306-379110.**

### Stehlgut (markante Stücke):



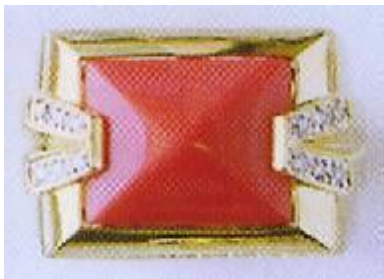
Brosche, rosa Korallen, Brillanten, Cabouchon mit Monogramm J.O.



Korall-Kugelmkette, dunkelrot, 33 Kugeln



Brosche, Korallen, Brillanten (Pandabär)



Ring, Gelbgold, Koralle, Diamanten



Anhänger in Herzform, Gelbgold, Brillanten, Smaragde



Anhänger in Herzform, Gelbgold, Brillanten, Smaragde



Ring, Gelbgold, Brillanten, hellblaues Saphirherz



Ring, Gelbgold, Brillant 1,30 ct., Rubine, Brillanten



Ring, Gelbgold, Rechteck-Diamant ca. 5 ct., 2 Triangel-Diamanten



Stabnadel mit Herzanhänger, Brillanten, Rubine



Brosche, Weißgold, ca. 6 cm hoch, ganz mit Brillanten ausgefasst und großer weißer Südseeperle (später mittig eingearbeitet)



Brosche antik, Weißgold, hängende Diamant-Tropfen und Diamant-Baguettes von 2,0 Karat – 0,25 Karat.



Brosche, Gelbgold, Blume, ca. 5 cm, Rubine, Brillanten, Diamanten



Brosche, Gelbgold, Blume, ca. 5 cm, Saphire, Brillanten, Diamanten



Brosche, Weißgold, Eule, Rubine, Saphire, Turmaline (?), Diamanten



Brosche, Brillanten, schwarzer Perle



Brosche, Gelbgold, „Frosch“, dunkle Perle, Brillanten.



Brosche, Gelbgold, „Fliege“, Lapis, Perle, Brillanten.



2 Broschen, Weißgold, „Marienkäfer“, Flügel beweglich, Smaragde, Brillanten Rubine, Brillanten.



Brosche, Gelbgold, „Biene“, Saphire, Brillanten



Brosche, Gelbgold, „Schleife“, Brillanten, Diamant-Baguettes



Stabnadel, Weißgold, Brillanten



Brosche, Gelb-/Weißgold, „Schmetterling“, Brillanten, 2 gelben Südseeperlen



Brosche Gelbgold, „Delphin“, Brillanten, Onyx, Babykoralle



Brosche, Gelbgold, „Schleife“, ca. 5 cm, Rubine, Saphire, Smaragde, Brillanten



Brosche, Gelbgold, „Schildkröte“, Smaragd als Körper, Brillanten



Brosche, Gelbgold, lila Amethyst-Herz, Brillanten



Anhänger, Weißgold, „Schleife“, Brillanten, Rubelith



Armband, Gelbgold, Brillanten,  
Farbsteine



HAU, IWC, Modell-Nr.: 3545-001,  
Gehäuse-Nr.: 248 5881



HAU, Breitling, Gelbgold, blaues Lederband, Modell-Nr.: 16/100,  
Gehäuse-Nr. H34030

(Ohne Abbildung)

DAU, Breitling Sirius Lady, Gelbgold, Diamanten, Saphir-Baguettes,  
Modell-Nr.: K6202269, Gehäuse-Nr.: 0177